

Écrans standards

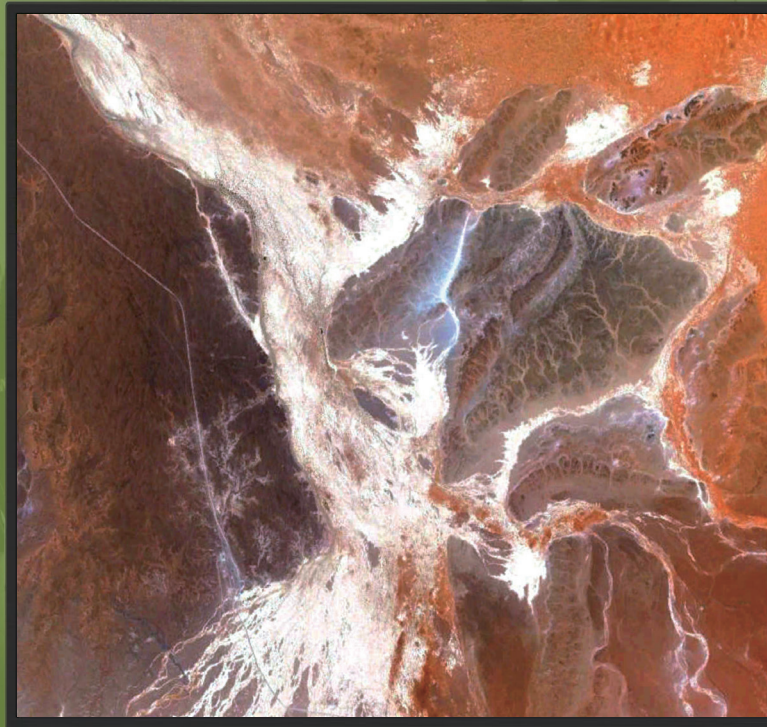
BZ30P

85" 75" 65"
55" 50" 43"

*32" correspond au modèle BZ30J.

400cd/m² | 25 % d'antireflet Haze

Conçu pour fonctionner 24 heures sur 24 et 7 jours sur 7, avec une installation inclinée ou en mode portrait, cet écran professionnel 4K principal est équipé de la technologie unique DBNG Standard et du mode Pro.



Deep Black Non-Glare
Standard



DBNG
Standard

Deep Black Non-Glare Standard

La technologie Deep Black Non-Glare Standard combine un revêtement d'écran hautes performances avec un antireflet (25 %) et avec un traitement avancé du contraste optimisé par notre processeur XR. Bénéficiez d'images au contraste très élevé grâce à notre puissant traitement anti-reflet.



Écran traditionnel



Le revêtement avec antireflet performant contribue à minimiser les reflets



Le processeur XR et la technologie de reconnaissance de scène par l'IA optimisent encore davantage le contraste, pour une visibilité exceptionnelle

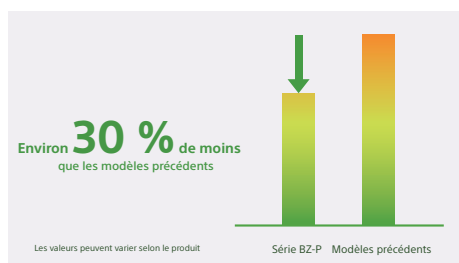


Design fin et installation flexible

La série Pro BRAVIA BZ30P se caractérise par un châssis de 47 mm* avec un cadre fin pour un look épuré et moderne. Le système de fixation VESA central facilite une installation aussi bien à l'horizontale qu'à la verticale pour de l'affichage dynamique ou d'autres applications. *Pour les modèles jusqu'à 65".

Consommation électrique plus faible

Grâce à un nouveau système optique efficace et à un contrôle intelligent du rétroéclairage basé sur la reconnaissance de scènes par l'IA du processeur XR, la consommation électrique est jusqu'à 30 % moins élevée par rapport aux modèles précédents.



Écrans standards BZ30L/J 98" 32"

98BZ30L 440 cd/m² • 32BZ30J 300 cd/m²

Conçus pour fonctionner 24 heures sur 24 et 7 jours sur 7, avec une installation inclinée ou en mode portrait, ces écrans professionnels 4K principal sont équipés du mode Pro.



98BZ30L

32BZ30J



Un grand écran impressionnant ou un écran plus compact et polyvalent

Optez pour le modèle FW-98BZ30L et bénéficiez d'un affichage spectaculaire à grande échelle, ou pour le modèle compact 32BZ30J destiné aux espaces plus restreints. Ces deux écrans offrent une qualité d'image 4K, une luminosité et un contraste exceptionnels, ainsi qu'une fiabilité professionnelle et une grande flexibilité d'installation, quel que soit l'environnement.



Les dernières technologies d'image de Sony pour impressionner chaque public

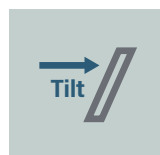
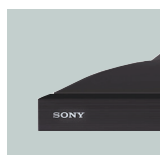
Le modèle de 98" est doté de technologies supplémentaires pour de meilleures performances. Notre processeur phare XR™ garantit une clarté et une reproduction des images exceptionnelles. La technologie Full Array LED Local Dimming assure un contraste saisissant et un contrôle intelligent du rétroéclairage afin d'optimiser la consommation électrique. XR Triluminos PRO garantit des couleurs particulièrement éclatantes pour captiver les spectateurs, quel que soit le contexte.



*98BZ30L uniquement.

Conçu pour s'intégrer à tous les environnements

Le logo Sony est discrètement positionné sur le bord du cadre très fin de l'écran, pour que rien ne puisse distraire les spectateurs des images immersives. Installez l'écran Pro BRAVIA en orientation portrait ou paysage pour l'adapter à tous les espaces professionnels ou commerciaux. L'écran peut également être incliné pour une plus grande flexibilité.



Caractéristiques techniques des séries BZ30P/L/J

Écrans principaux

Série	BZ30P						BZ30L	BZ30J
Modèle	FW-85BZ30P	FW-75BZ30P	FW-65BZ30P	FW-55BZ30P	FW-50BZ30P	FW-43BZ30P	FW-98BZ30L	FW-32BZ30J
Taille de l'écran	85"	75"	65"	55"	50"	43"	98"	32"
Luminosité (cd/m ²)	400						440	300
Résolution de l'écran (H x V, pixels)	3 840 x 2 160						3 840 x 2 160	
Deep Black Non-Glare	Deep Black Non-Glare Standard						-	
Antireflet	25 %						2 %	25 %
Processeur d'image	Processeur XR						Processeur X1 4K HDR	
Gamut de couleur (DCI-P3)	92 %						95 %	92 %
Angle de vue (H/V)	178°/178° (CR >10)							
Type de dalle	VA	IPS			VA	IPS	VA	
Type de rétroéclairage	Direct LED		Edge LED				Direct (Full Array LED)	Edge LED
Temps de réponse (gris à gris, typique, ms)	8				6	8	6,5	10
Entrée vidéo/audio	HDMI x4 (HDCP2.3)						HDMI x4 (HDCP2.3), entrée vidéo composite x1, entrée audio analogique x1	
Sortie audio/vidéo	-						Sortie audio numérique x1	
Sortie casque	OUI (x1)							
Terminaux de commande	USB x2, RJ45 (Ethernet) x1, RS-232C x1							
Wi-Fi	OUI							
Bluetooth	OUI							
Système d'exploitation	Android						Android TV	
Horloge en temps réel	OUI						-	
Mémoire interne	32 Go*1						16 Go*1	
Protocoles de contrôle	Contrôle IP, contrôle RS232C, HDMI-CEC							
Signal HDMI	4 096 x 2 160p (24,50,60 Hz), 3 840 x 2 160p (24,25,30,50,60 Hz), 1 080p (24,30,50,60 Hz), 1 080i (50,60 Hz), 720p (24,30,50,60 Hz), 576p, 480p						4 096 x 2 160p (24,50,60 Hz), 3 840 x 2 160p (24,25,30,50,60,100,120 Hz), 1 080p (24,30,50,60,100,120 Hz), 1 080i (50,60 Hz), 720p (24,30,50,60 Hz), 576p, 480p	4 096 x 2 160p (24,60 Hz), 3 840 x 2 160p (24,30,60 Hz), 1 080p (24,30,60 Hz), 1 080i (60 Hz), 720p (24,30,60 Hz), 480p
Codecs de lecture USB	MPEG1:MPEG1 / MPEG2PS:MPEG2 / MPEG2TS (HDV,AVCHD):MPEG2,AVC / MP4 (XAVC S):AVC,MPEG4,HEVC / AVI,MotionJpeg / MOV:AVC,MPEG4,MotionJpeg / MKV,AVC,MPEG4,VP8.HEVC / WEBM:VP8 / 3GPP:MPEG4,AVC / MP3 / ASF(WMA) / LPCM / WAV / MP4AAC / FLAC / JPEG						MPEG1:MPEG1 / MPEG2PS:MPEG2 / MPEG2TS (HDV,AVCHD):MPEG2,AVC / MP4(XAVCS):AVC, MPEG4,HEVC / AVI:Xvid,MotionJpeg / ASF (WMV):VC1 / MOV:AVC, MPEG4,MotionJpeg / MKV:Xvid,AVC, MPEG4,VP8.HEVC / WEBM:VP8 / 3GPP:MPEG4,AVC / MP3 / ASF(WMA) / LPCM / WAV / MP4AAC / FLAC / JPEG	
Haut-parleur	20 W						10 W + 10 W + 10 W + 10 W	5 W + 5 W
Température de fonctionnement	De 0 °C à 40 °C							
Température de stockage	De -20 °C à 60 °C						-	
Alimentation	Secteur 220 – 240 V, 50 Hz							
Consommation électrique (nominale)	255 W	204 W	148 W	123 W	115 W	84 W	328 W	66 W
Consommation électrique (en fonctionnement, EPREL)	127 kWh / 1 000 h	106 kWh / 1 000 h	74 kWh / 1 000 h	64 kWh / 1 000 h	60 kWh / 1 000 h	42 kWh / 1 000 h	154 kWh / 1 000 h	33 kWh / 1 000 h
Consommation électrique (en veille)	0,5 W						0,5 W	
Indice IP (résistance à la poussière)	-							
Durée de fonctionnement	24 h/24 et 7 j/7							
Orientation d'affichage	Paysage/portrait							
Avec une inclinaison	Oui ²							
CEM ³	Classe B							
Certifications environnementales	ENERGY STAR ⁴ et EPEAT ⁵						-	
Pas de perçage VESA® (L x H)	400 x 400 mm	300 x 300 mm			200 x 200 mm		600 x 400 mm	100 x 200 mm
Dimensions de l'ensemble (L x H x P)	1 910 x 1 091 x 73 mm	1 684 x 962 x 72 mm	1 459 x 834 x 47 mm	1 240 x 711 x 47 mm	1 126 x 647 x 47 mm	972 x 560 x 47 mm	2 199 x 1 255 x 85 mm	726 x 430 x 76 mm
Poids de l'ensemble	41,5 kg	29,2 kg	23 kg	17,3 kg	11,5 kg	8,9 kg	67,2 kg	7,5 kg
Dimensions avec emballage (L x H x P)	2 045 x 1 242 x 238 mm	1 812 x 1 118 x 189 mm	1 593 x 972 x 163 mm	1 357 x 838 x 143 mm	1 228 x 774 x 133 mm	1 070 x 680 x 132 mm	2 334 x 1 396 x 285 mm	814 x 551 x 152 mm
Poids avec emballage	55 kg	39 kg	30 kg	23 kg	16 kg	12 kg	91 kg	11 kg

*1 Comprend l'espace de stockage utilisé par le système d'exploitation.

*2 Reportez-vous au manuel pour plus d'informations sur les angles d'installation possibles.

*3 Les normes CEM et les exigences réglementaires applicables varient selon les pays ou les régions.

*4 Certification en cours.

*5 Les certifications varient selon les régions.

*Toutes les dimensions et les poids sont approximatifs.