

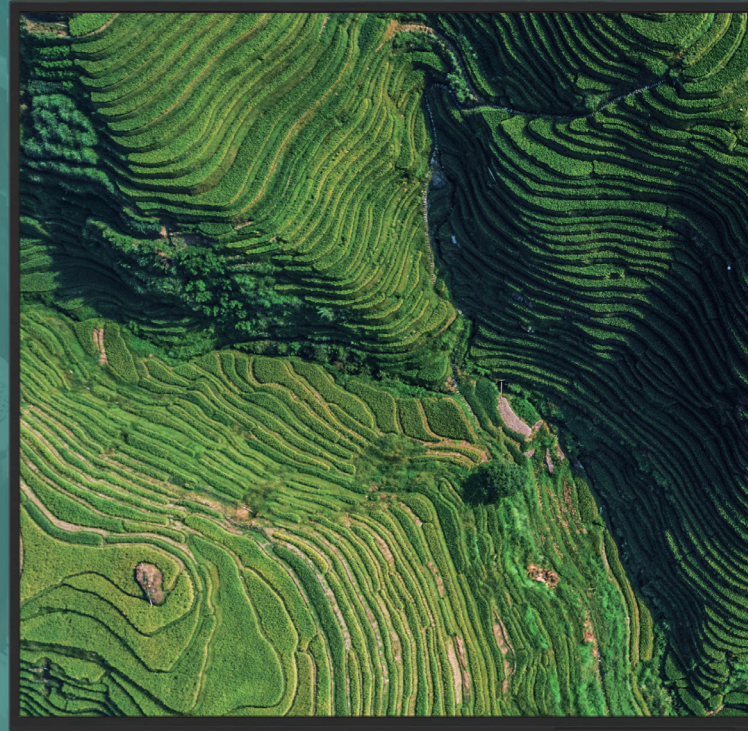
Écrans améliorés

BZ35P

85"	75"	65"
55"	50"	43"

500cd/m² | 25 % d'antireflet Haze

Écran professionnel 4K équipé de la technologie unique DBNG Standard, conforme à la norme IP5X et offrant une luminosité élevée pour une visualisation optimale dans un grand nombre d'environnements.



Deep Black Non-Glare
Standard



DBNG
Standard

Deep Black Non-Glare Standard

La technologie Deep Black Non-Glare Standard combine un revêtement d'écran hautes performances avec un antireflet (25 %) avec un traitement avancé du contraste optimisé par notre processeur XR. Bénéficiez d'images au contraste très élevé grâce à notre puissant traitement anti-reflet.



Écran traditionnel



Le revêtement avec antireflet performant contribue à minimiser les reflets



Le processeur XR et la technologie de reconnaissance de scène par l'IA optimisent encore davantage le contraste, pour une visibilité exceptionnelle

Design fin et résistant à la poussière (norme IP5X), installation flexible

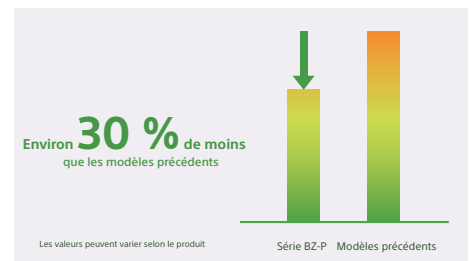
La série Pro BRAVIA BZ35P se caractérise par un châssis de 47 mm* avec un cadre fin pour un look épuré et moderne. Son caisson certifié IP5X garantit une protection contre la poussière, tandis que le système de fixation VESA central facilite une installation flexible aussi bien à l'horizontale qu'à la verticale pour de l'affichage dynamique ou d'autres applications.

*Pour les modèles jusqu'à 65".



Consommation électrique plus faible

Grâce à un nouveau système optique efficace et à un contrôle intelligent du rétroéclairage basé sur la reconnaissance de scènes par l'IA du processeur XR, la consommation électrique est jusqu'à 30 % moins élevée par rapport aux modèles précédents.



Caractéristiques techniques de la série BZ35P

Écrans améliorés

Série	BZ35P					
Modèle	FW-85BZ35P	FW-75BZ35P	FW-65BZ35P	FW-55BZ35P	FW-50BZ35P	FW-43BZ35P
Taille de l'écran	85"	75"	65"	55"	50"	43"
Luminosité (cd/m²)	500					
Résolution de l'écran (H x V, pixels)	3 840 x 2 160					
Deep Black Non-Glare	Deep Black Non-Glare Standard					
Antireflet	25 %					
Processeur d'image	Processeur XR					
Gamut de couleur (DCI-P3)	92 %					
Angle de vue (H/V)	178°/178° (CR >10)					
Type de dalle	VA	IPS			VA	IPS
Type de rétroéclairage	Direct LED			Edge LED		
Temps de réponse (gris à gris, typique, ms)	8			6		8
Entrée vidéo/audio	HDMI x4 (HDCP2.3)					
Sortie audio/vidéo	-					
Sortie casque	OUI (x1)					
Terminaux de commande	USB x2, RJ45 (Ethernet) x1, RS-232C x1					
Wi-Fi	OUI					
Bluetooth	OUI					
Système d'exploitation	Android					
Horloge en temps réel	OUI					
Mémoire interne	32 Go*1					
Protocoles de contrôle	Contrôle IP, contrôle RS232C, HDMI-CEC					
Signal HDMI	4 096 x 2 160p (24,50,60 Hz), 3 840 x 2 160p (24,25,30,50,60 Hz), 1 080p (24,30,50,60 Hz), 1 080i (50,60 Hz), 720p (24,30,50,60 Hz), 576p, 480p					
Codecs de lecture USB	MPEG1:MPEG1 / MPEG2PS:MPEG2 / MPEG2TS(HDV,AVCHD):MPEG2,AVC / MP4(XAVC S):AVC,MPEG4,HEVC / AVI,MotionJpeg / MOV:AVC,MPEG4,MotionJpeg / MKV,AVC,MPEG4,VP8.HEVC / WEBM:VP8 / 3GPP:MPEG4,AVC / MP3 / ASF(WMA) / LPCM / WAV / MP4AAC / FLAC / JPEG					
Haut-parleur	20 W					
Température de fonctionnement	De 0 °C à 40 °C					
Température de stockage	De -20 °C à 60 °C					
Alimentation	Secteur 220 – 240 V, 50 Hz					
Consommation électrique (nominale)	252 W	191 W	136 W	110 W	97 W	94 W
Consommation électrique (en fonctionnement, EPREL)	113 kWh / 1 000 h	94 kWh / 1 000 h	67 kWh / 1 000 h	56 kWh / 1 000 h	54 kWh / 1 000 h	50 kWh / 1 000 h
Consommation électrique (en veille)	0,5 W					
Indice IP (résistance à la poussière)	IP5X					
Durée de fonctionnement	24 h/24 et 7 j/7					
Orientation d'affichage	Paysage/portrait					
Avec une inclinaison	Oui*2					
CEM*3	Classe B					
Certifications environnementales	ENERGY STAR*5 et EPEAT*4					
Pas de perçage VESA® (L x H)	400 x 400 mm	300 x 300 mm			200 x 200 mm	
Dimensions de l'ensemble (L x H x P)	1 910 x 1 091 x 73 mm	1 684 x 962 x 72 mm	1 459 x 834 x 47 mm	1 240 x 711 x 47 mm	1 126 x 647 x 47 mm	972 x 560 x 47 mm
Poids de l'ensemble	41,5 kg	29,2 kg	23 kg	17,3 kg	11,5 kg	8,9 kg
Dimensions avec emballage (L x H x P)	2 045 x 1 242 x 238 mm	1 812 x 1 118 x 189 mm	1 593 x 972 x 163 mm	1 357 x 838 x 143 mm	1 228 x 774 x 133 mm	1 070 x 680 x 132 mm
Poids avec emballage	55 kg	39 kg	30 kg	23 kg	16 kg	12 kg

*1 Comprend l'espace de stockage utilisé par le système d'exploitation.

*2 Reportez-vous au manuel pour plus d'informations sur les angles d'installation possibles.

*3 Les normes CEM et les exigences réglementaires applicables varient selon les pays ou les régions.

*4 Certification en cours.

*5 Les certifications varient selon les régions.

*Toutes les dimensions et les poids sont approximatifs.