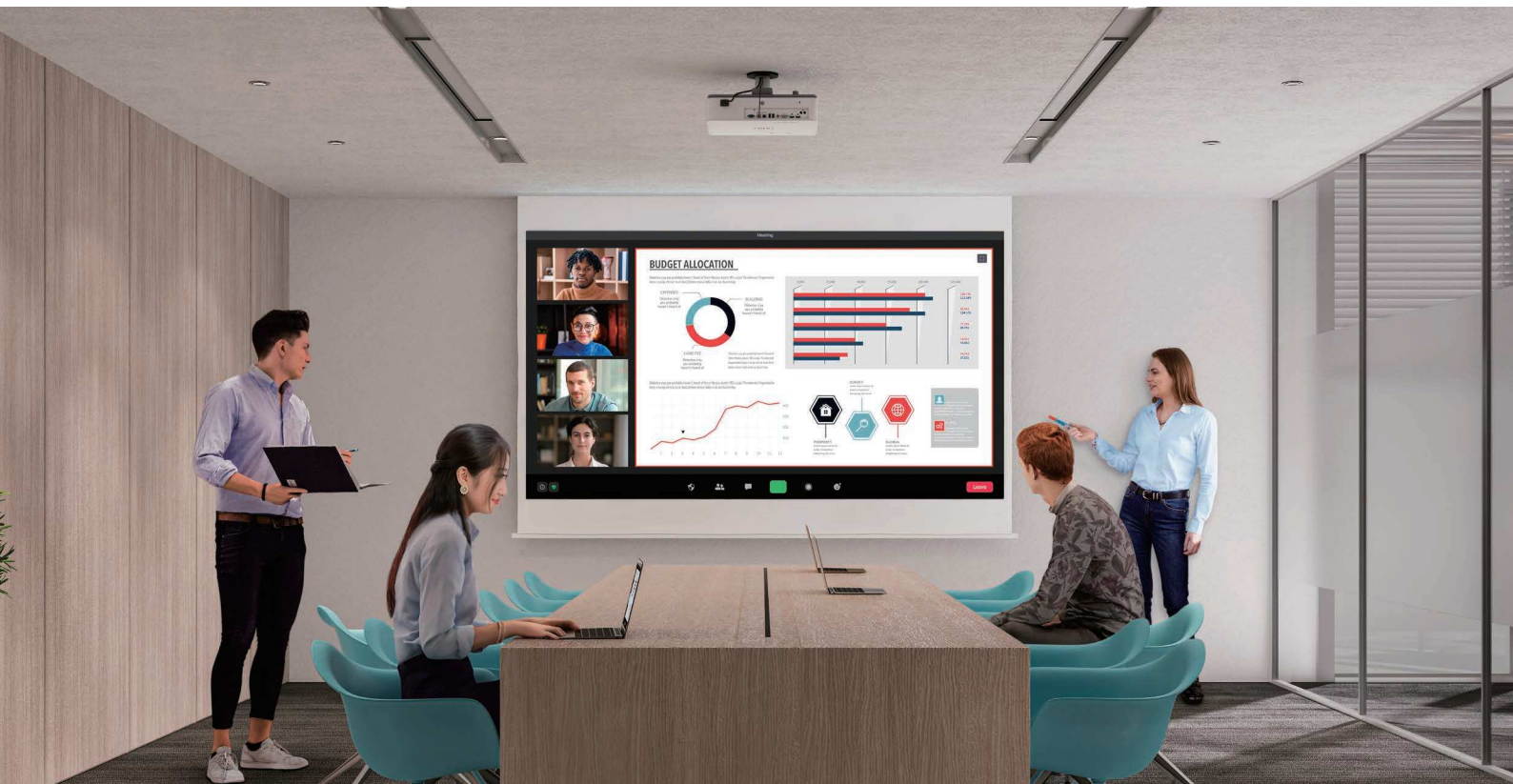


# SONY

**SONORA**  
PROFESSIONAL  
SERVICES INTÉGRATION  
AUDIOVISUELLE

## VPL-PHZ61/51

Vidéoprojecteurs 3LCD laser



Avec le boîtier le plus compact de leur catégorie, les projecteurs laser VPL-PHZ61/51 allient une qualité d'image exceptionnelle et une fiabilité impressionnante à une luminosité allant jusqu'à 7 000 lm\* au centre. Grâce à leurs options d'installation flexibles, une maintenance minimale et une prise en charge du signal 4K 60p en entrée, ces projecteurs constituent le choix idéal pour les environnements AV intégrés d'aujourd'hui. \*VPL-PHZ61

**WUXGA**

**PHZ61 : 7 000lm (centre) 6 400lm**

**PHZ51 : 5 800lm (centre) 5 300lm**



**BrightEra™**  
Long Lasting Optics

**Z-Phosphor**  
LASER LIGHT SOURCE



[pro.sony/projectors](http://pro.sony/projectors)

# Des couleurs vives et riches, même dans les pièces très lumineuses

## Des images et des textes plus nets

Reality Creation utilise des algorithmes puissants qui améliorent la résolution d'image pour une qualité proche de la 4K. Reality Text améliore la visibilité des caractères : idéal pour les salles de conférence, les salles de séminaire universitaires et les grandes salles de classe.

### Pour les images

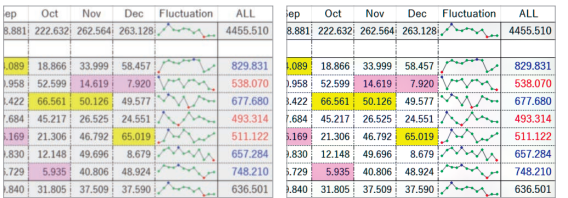


Reality Creation désactivé

Reality Creation activé

Image plus claire avec plus de profondeur

### Pour les supports de présentation



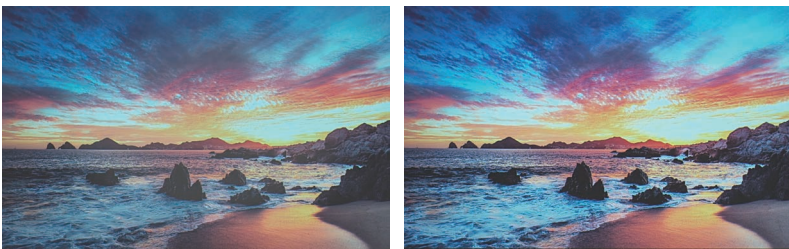
Reality Text désactivé

Reality Text activé

Lettres et lignes plus nettes, lisibilité améliorée

## Des couleurs vives et magnifiques

Bright View est la technologie de traitement unique de Sony qui illumine les images tout en conservant des couleurs riches, même dans les environnements professionnels et éducatifs très éclairés.



Bright View désactivé

Bright View activé

## Expérience visuelle optimisée

La fonction Réglages intelligents de Sony optimise la luminosité, le système de refroidissement et les autres paramètres du projecteur pour s'adapter à quatre environnements d'utilisation. De plus, avec Ambiance, notre nouveau capteur de lumière ambiante intégré, le projecteur mesure la luminosité d'une pièce et ajuste automatiquement le gain de couleur, le mode Bright View ainsi que les paramètres Reality Creation afin de s'adapter à l'environnement et d'améliorer l'expérience visuelle.

Ambiance inclut un capteur de lumière ambiante



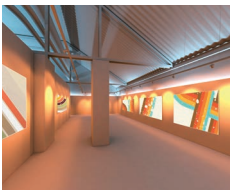
### Sélection du lieu dans les réglages intelligents

Salle de réunion/  
salle de classe



Clarté en priorité

Musée



Précision des couleurs en priorité

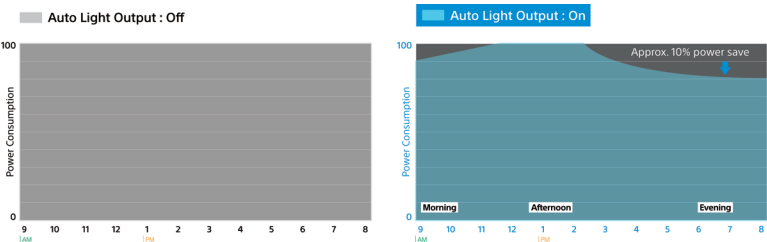
Loisirs



Couleurs vives en priorité

## Profitez d'images optimales tout en économisant de l'énergie

Le VPL-PHZ61/51 est parfaitement adapté pour les entreprises, et permet de réduire les coûts d'exploitation dans les environnements professionnels et éducatifs. La nouvelle fonction Auto Light Output (Luminosité automatique), associé à Ambiance, aide à optimiser la qualité d'image et à maintenir une visibilité élevée tout en réduisant la consommation électrique.



\*The feature works in conjunction with Ambiance, optimizing image quality and maintaining high visibility while reducing power consumption.



# Prise en charge du signal 4K 60p en entrée

La prise en charge des signaux d'entrée 4K 60P simplifie l'utilisation du VPL-PHZ61/51 dans des configurations multi-écrans. Il vous suffit de diviser le même signal 4K pour piloter tous vos appareils d'affichage sans conversion. Il existe également un outil de dimensionnement d'image hautes performances qui convertit sans effort les signaux d'entrée 4K en résolution WUXGA tout en offrant une qualité d'image proche de la 4K. Désormais optimisée pour les signaux 4K60P, Reality Creation est la fonction d'amélioration de l'image unique de Sony qui offre aux images projetées une netteté et une profondeur encore plus grandes. Il existe également une prise en charge pour les appareils avec protection du contenu, tels que les lecteurs UHD 4K.



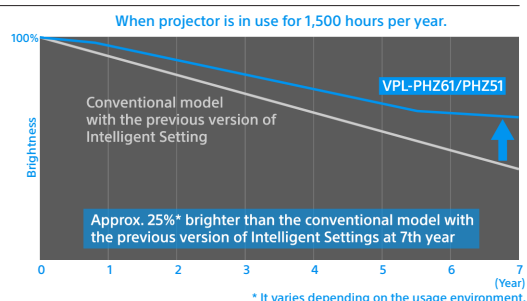
## Facile à installer grâce à une conception intelligente

Profitez d'options d'installation flexibles avec une large plage de correction verticale de l'objectif de +55 %, ce qui facilite l'obtention d'images parfaitement proportionnées sans supports sur poteau ou correction automatique du trapèze lorsque le projecteur est fixé au plafond. Nous avons également élargi la portée du rapport de projection, simplifiant ainsi le remplacement d'un projecteur précédemment installé sans avoir à repositionner le support existant de fixation au plafond.

## Plus lumineux plus longtemps avec moins d'entretien

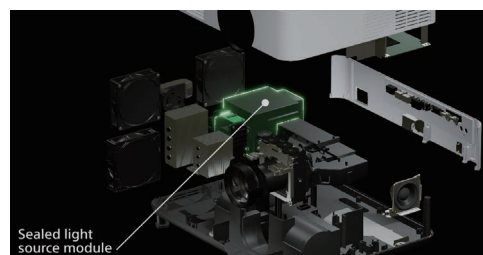
### Une conception intelligente

Les réglages intelligents simplifient l'installation et optimisent les performances en fonction de l'utilisation, des détails de l'image, de la richesse et de la fidélité des couleurs, de la luminosité du projecteur, du niveau de refroidissement et du bruit de sortie. La fonction Meeting/Classroom (Réunion/Salle de classe) contrôle la sortie laser pour maintenir une luminosité aussi élevée que possible pendant des années d'utilisation en situation réelle.



### Maintenir la poussière hors de l'image

La source lumineuse laser du projecteur est scellée pour empêcher l'accumulation de poussière et éliminer une réduction de la luminosité. La structure du conduit de refroidissement des panneaux 3LCD du projecteur est recouverte d'un filtre à air pour empêcher la pénétration de la poussière.



### Entretien facile du filtre

Concentrez-vous sur des images exceptionnelles plutôt que sur des opérations de maintenance chronophages. Un nouveau matériau filtrant rend les routines de changements de filtre inutiles pour une utilisation générale dans les salles de classe et de réunion.\* Pour une utilisation plus importante dans des environnements poussiéreux, il existe un nouveau capteur d'encrassement qui vous indique quand le remplacement du filtre est nécessaire.

\* Densité de poussière < 0,03mg/m3  
et durée de fonctionnement < 10 500 heures.  
(1 500 heures/an pendant 7 ans.)

## Autres caractéristiques

### Clonage de données

Les paramètres d'un projecteur peuvent être copiés sur d'autres projecteurs à l'aide d'une clé USB. Cela simplifie considérablement l'installation et la configuration de plusieurs projecteurs.

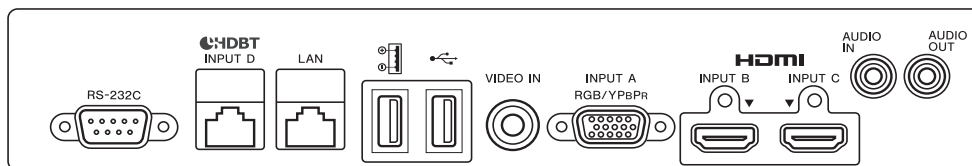
### Sélection automatique de l'entrée

La fonction Auto Input Select (Sélection automatique de l'entrée) sélectionne automatiquement une entrée de signal active. Il n'est donc pas nécessaire de changer d'entrée chaque fois qu'un périphérique est connecté au projecteur.

### Mise sous tension automatique

Branchez le VPL-PHZ61/51 à un ordinateur sous tension. Le projecteur s'allume automatiquement sans avoir à actionner le bouton d'alimentation.

# Panneaux de connexions



## Caractéristiques techniques

		VPL-PHZ61	VPL-PHZ51
Affichage		Système 3LCD	
Type d'écran	Taille de l'image	3 dalles LCD BrightEra de 16,3 mm, format d'image : 16:10	
	Nombre de pixels	6 912 000 (1920 x 1200 x 3) pixels	
Objectif de projection	Zoom	Manuel (environ x1,6)	
	Mise au point	Manuelle	
	Correction d'objectif	Manuelle, verticale : -35 % à +55 %, horizontale : +/- 15 %	
	Rapport de projection	De 1,23:1 à 1,97:1	
Source lumineuse		Diode laser	
Cycle d'entretien/remplacement du filtre (max.)* <sup>1</sup>		Détection automatique (par capteur d'encrassement)	
Taille de l'écran		1,02 m à 7,62 m (mesuré en diagonale)	
Luminosité (mode : Standard/Moyen)* <sup>2</sup>		6 400 lm <sup>3</sup> , 7 000 lm (centre) <sup>4</sup> / 4 700 lm	5 300 lm <sup>3</sup> , 5 800 lm (centre) <sup>4</sup> / 4 000 lm
Indice CLO (mode lampe : Standard/Moyen)* <sup>2</sup>		6 400 lm / 4 700 lm	5 300 lm / 4 000 lm
Rapport de contraste (blanc total/noir total)* <sup>2</sup>		∞: 1	
Haut-parleur		16 W	
Fréquence de balayage	Horizontale	De 15 kHz à 92 kHz	
	Verticale	De 24 Hz à 92 Hz	
Résolution du signal accepté	Entrée du signal PC	Résolution optimale du signal : 1920 x 1200 * <sup>5</sup>	
	Entrée du signal vidéo	NTSC, PAL, SECAM, 480/60i, 576/50i, 480/60p, 576/50p, 720/60p, 720/50p, 1080/60i, 1080/50i, 1080/60p, 1080/50p, 3840/60p, 3840/30p, 3840/25p, 3840/24p, 4096/60p, 4096/30p, 4096/25p, 4096/24p	
Correction automatique du trapèze (Max.)		Horizontale : +/- 30 degrés, Verticale : +/- 30 degrés	
Langue de l'interface		27 langues (anglais, français, allemand, italien, espagnol, portugais, japonais, chinois, coréen, russe, néerlandais, norvégien, suédois, thaï, arabe, turc, polonais, vietnamien, farsi, finnois, indonésien, hongrois, grec, tchèque, slovaque, roumain)	
Entrée/sortie (Ordinateur/Vidéo/Audio/Contrôle)	ENTRÉE A	Connecteur d'entrée RVB/Y PB PR : mini sub-D 15 broches (femelle), Connecteur d'entrée audio : mini-jack stéréo	
	ENTRÉE B	Connecteur d'entrée HDMI : HDMI 19 broches, RVB/Y PB PR numérique, prise en charge HDCP, Connecteur d'entrée audio : prise en charge de l'audio HDMI	
	ENTRÉE C	Connecteur d'entrée HDMI : HDMI 19 broches, RVB/Y PB PR numérique, prise en charge HDCP, Connecteur d'entrée audio : prise en charge de l'audio HDMI	
	ENTRÉE D	Connecteur d'interface HDBaseT : RJ45, 4 connecteurs (vidéo, audio, LAN, contrôle)	
	ENTRÉE VIDÉO	Connecteur d'entrée vidéo : Jack phono (composite), Connecteur d'entrée audio : partagé avec l'ENTRÉE A	
	SORTIE	Connecteur de sortie audio : mini-jack stéréo	
	CONTRÔLE À DISTANCE	Sub-D 9 broches (mâle) / RS232C	
	LAN	RJ45, 10BASE-T/100BASE-TX	
	USB	TYPE-A x 1 (pour mise à jour F/W), TYPE-A pour alimentation	
Bruit acoustique (mode : Standard/Moyen)* <sup>2</sup>		37 dB / 34 dB	35 dB / 32 dB
Température d'utilisation (Humidité en fonctionnement)		De 0 °C à 40 °C / de 20 % à 80 % (sans condensation)	
Température de stockage (Humidité de stockage)		De -10 °C à +60 °C / de 20 % à 80 % (sans condensation)	
Alimentation requise		De 100 V à 240 V CA, de 4,7 A à 2,0 A, 50 Hz / 60 Hz	
Consommation électrique (mode : Standard)	De 100 V à 120 V CA	463 W	
	De 220 V à 240 V CA	434 W	
Consommation électrique (Mode veille)	De 100 V à 120 V CA	0,5 W (lorsque le mode veille est réglé sur « Faible »)	
	De 220 V à 240 V CA	0,5 W (lorsque le mode veille est réglé sur « Faible »)	
Consommation électrique (Mode veille sur réseau activé)	De 100 V à 120 V CA	1 W (LAN), 21 W (TOUS les terminaux et réseaux connectés / sauf périphérique USB et haut-parleur désactivés, lorsque le mode veille est réglé sur « Standard »)	
	De 220 V à 240 V CA	1 W (LAN), 21 W (TOUS les terminaux et réseaux connectés / sauf périphérique USB et haut-parleur désactivés, lorsque le mode veille est réglé sur « Standard »)	
Mode veille / Mode veille sur réseau activé		Env. 2 minutes	
Dimensions (L x H x P) (sans le filtre anti-poussière et les parties saillantes)		Environ 422 x 100 x 333 mm (L x H x P)	
Poids		Environ 7,0 kg	Environ 6,8 kg
Accessoires fournis		Télécommande Remote Commander RM-PJ8 (1), Pile lithium (CR2025) (1), Câble d'alimentation secteur (1), Manuel d'installation (1)	

\*1 Ce chiffre est donné à titre indicatif. Il ne constitue pas une garantie. La valeur réelle dépend de l'environnement et des méthodes d'utilisation du vidéoprojecteur.

\*2 Les valeurs indiquées sont approximatives. Elles dépendent de l'environnement et de la façon dont le vidéoprojecteur est utilisé.

\*3 La valeur est conforme aux spécifications de la norme ISO 21118 et peut différer en fonction du produit réel. La luminosité et le contraste peuvent varier en fonction des conditions d'utilisation et des environnements.

\*4 La valeur correspond à la luminosité mesurée au centre de l'écran en mode Standard et à la moyenne de tous les produits expédiés.

\*5 Disponible pour le signal VESA de suppression réduit.

© 2022 Sony Corporation.

Toute reproduction intégrale ou partielle de ce document sans autorisation écrite est strictement interdite. Les fonctions et les caractéristiques peuvent être modifiées sans préavis. Les valeurs pour le poids et les dimensions sont approximatives. « SONY » est une marque déposée de Sony Group Corporation.

« Z-Phosphor » et « Remote Commander » sont des marques commerciales de Sony Corporation. « BrightEra » est une marque déposée ou une marque de commerce de Sony Group Corporation ou de ses sociétés apparentées. Les termes HDMI, HDMI High-Definition Multimedia interface, HDMI Trade Dress et les logos HDMI sont des marques commerciales ou des marques déposées de HDMI Licensing Administrator, Inc.

HDBaseT™ et le logo de HDBaseT Alliance sont des marques commerciales de HDBaseT Alliance.

Toutes les autres marques appartiennent à leurs propriétaires respectifs. Rendez-vous sur le site Internet professionnel de Sony ou contactez votre représentant Sony pour obtenir des informations sur des modèles spécifiques disponibles dans votre région.

MK22002V1YIT22SEP

For other countries/regions  
IEC 60825-1:2014 CLASS 1 LASER PRODUCT



As with any bright light source, do not stare into the beam, RG2 IEC 62471-5:2015.